

2 Indukce porodu

Tuto metodu volíme, pokud jsou porodní cesty připravené a děložní hrdlo je zralé. Indukce porodu probíhá výlučně za hospitalizace. Je to z toho důvodu, abychom mohli sledovat Vás i miminko.

- **Prostaglandiny** – tablety se zavádějí do hrdla děložního, tím se vyvolá děložní činnost.
- **Dirupce** – protržení vaku blan.
- **Oxytocin** – je to hormon, který se přirozeně vyplavuje především při porodu a vyvolává děložní činnost.



Před porodem, v době, kdy se snažíme připravit porodní cesty a vyvolat děložní činnost, je vhodné:

- **relaxovat a odpočívat**
- **naladit se na sebe i na své miminko**
- **nabrat sílu a energii, kterou využijete v průběhu celého porodu**

Po navození pravidelných děložních kontrakcí je další průběh stejný jako u spontánního běžícího porodu.

Autorky: MUDr. Iva Staňová
Gabriela Mlčochová

Použitá literatura:
<https://www.gynultrazvuk.cz/doporučenépostupy>
ROZTOČIL, Aleš. Moderní porodnictví. Praha: Grada, 2008. ISBN 978-80-247-1941-2

NEMOCNICE!!!

MĚSTSKÁ NEMOCNICE OSTRAVA



NEMOCNICE!!!

MĚSTSKÁ NEMOCNICE OSTRAVA

Gynekologie a porodnictví

Městská nemocnice Ostrava, příspěvková organizace
Nemocniční 898/20 A, 728 80 Ostrava
tel. porodní sál **596 194 451**

porodnice@mnof.cz

www.mnof.cz

Preindukce a indukce porodu

Edukační materiál pro rodičky

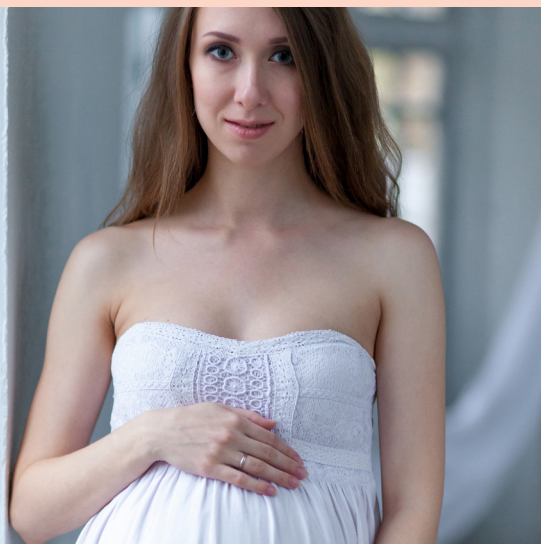
Metody vyvolání porodu

PORODNICE
FIFEJDU

Indukcí porodu rozumíme vyvolání děložní činnosti za účelem porodu.

Preindukcí se rozumí příprava hrdla děložního (zrání) před vlastní indukcí v případech, kdy není hrdlo dostatečně zralé.

Preindukce a indukce porodu jsou chápány jako preventivní metody. Používáme je pouze v případech, kdy další trvání těhotenství může být rizikové pro matku či plod. Tento způsob porodu Vám doporučí lékař po předchozím zhodnocení nálezu na porodních cestách.



Nejčastější důvody (indikace)

- potermínová gravidita (tzv. „přenášení“, tj. 7-14 dní po termínu porodu)
- diabetes mellitus (cukrovka)
- odtok plodové vody, bez nástupu pravidelných kontrakcí
- hypertenzní a ledvinová onemocnění
- nedostatečný růst plodu
- zatížená porodnická anamnéza

1 Preindukce porodu

Pokud jsou porodní cesty nepřipravené a děložní hrdlo je nezralé, volíme tuto metodu. Očekávaným výsledkem je změkčení a pootvěření porodních cest. Výjimečně se po této metodě rozběhne i porod (pravidelné kontrakce).

- **Prostaglandiny** – ve formě tablety se zavádějí do zadní klenby poševní. Jsou to hormony, které se při přirozeném porodu vyplavují na jeho začátku.
- **Dilatační katetr** – jedná se o mechanickou metodu, při níž se děložní hrdlo stimuluje tlakem balónkového katetru. Hrdlo děložní se tak rozšiřuje a pomalu zkracuje.
- **Hamiltonův hmat** – tuto metodu provádí lékař během vaginálního vyšetření. Dochází k uvolnění části plodových obalů naléhajících na pánevní vchod, vyplavení prostaglandinů a může se rozběhnout i děložní činnost. Tuto metodu volíme pouze po konzultaci s Vámi. Nikdy ji neprovádíme svévolně.
- **Bylinná vaginální napářka** – je to podpůrná metoda, při které dochází k prohřívání, prokrvení a relaxaci svalů pánevního dna. Bylinná napářka je metoda, kterou můžete zkusit i sami doma.



PŘÁTELSKÝ
personál



tým
PROFESIONÁLŮ



nejmodernější
VYBAVENÍ



komplexní
PÉČE



baby
FRIENDLY
hospital